

Operator subteran
pentru porti batante
cu greutatea de
pana la 1500 Kg
canata



Super Frog

Un operator special pentru portile batante

Superfrog este un operator
"subteran" electromecanic,
proiectat si construit de Came
pentru canate de dimensiuni
mari si foarte grele.
Superfrog, pentru canate
"super-mari"

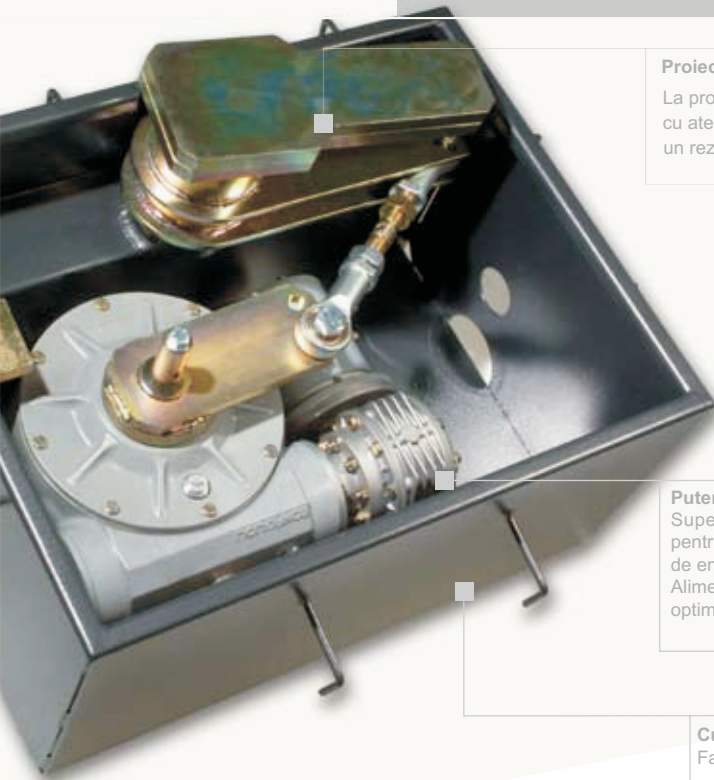


CAME
ROMANIA
Actionari pentru porti

Superfrog

Putere invizibila

Acesta este un operator destinat portilor de dimensiuni foarte mari. Confectionat in intregime din materiale tehnologice de top Superfrog este un operator puternic ce poate actiona canate de dimensiuni foarte mari, precum cele destinate hangarelor sau cele industriale.



Proiectat sa reziste

La proiectarea operatorului Frog am ales cu atentie fiecare detaliu pentru a se obtine un rezultat fara compromis.

Putere maxima

Superfrog este alimentat trifazat la 230 – 400V pentru a putea furniza putere maxima si consum minim de energie. Alimentarea cu energie trifazata asigura o functionare optima a sistemului eliminand problema inertiei.

Cutia de fundatie

Fabricata din otel tratat special antioxidare

Electronica

In afara de functiunile de baza de control si siguranta, Superfrog la 230V A.C. ofera cu certitudine control total asupra operatorului, precum:

> Siguranta chiar si atunci cand portile nu se afla in miscare:

Dispozitivele de siguranta anuleaza toate comenzile la sesizarea prezentei unui obstacol.

> Comanda "stop" de la telecomanda

Pentru controlul total al miscarii.

Limite de folosinta

Lungimea canatei (m)	Greutatea canatei (Kg)
< 4	1500
4	1200
5	1000
6	800
7	700
8	600

Gama produselor

FROG-MD

230-400V A.C.
Operator trifazat

FROG-MS

Left-hand self-locking
230-400V A.C.
operator trifazat

FROG-CS

Right-hand mounting case

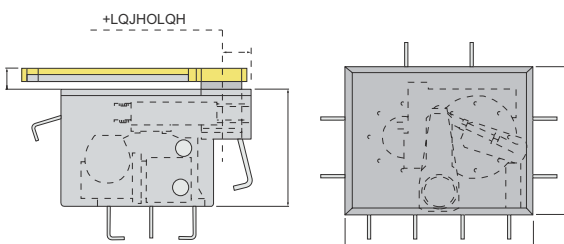
FROG-CD

Left-hand mounting case

ZA2S

230-400V three-phase
control board

Dimensiuni

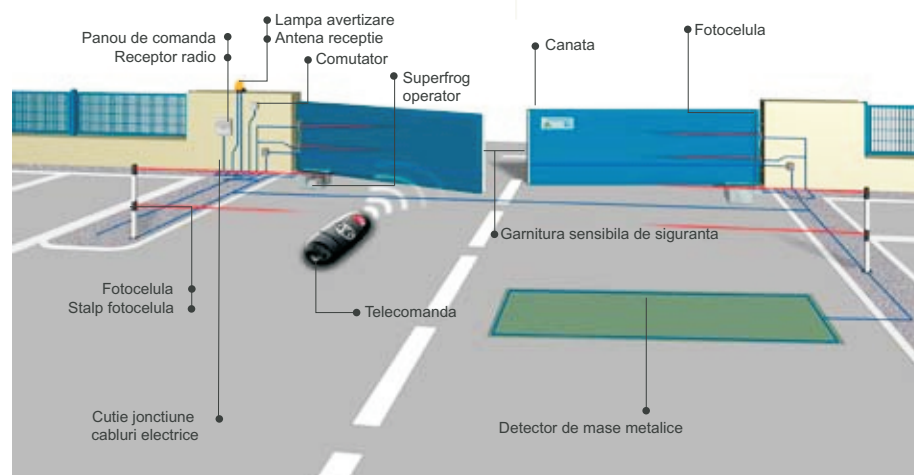


Caracteristici tehnice

Tipul	FROG-MD/MS
Clasa protectie	IP97
Tensiune alimentare (V)	230-400 A.C.
Tensiune alimentare (V)	230-400 A.C.
Curent absorbit (A)	2,5 max
Puterea maxima (W)	600
Timp deschidere 95° (s)	45
Regim functionare (%)	50
Cuplu maxim (Nm)	1000
Temperatura de operare (°C)	-20 ÷ +55

(50/60 Hz three-phase)

Instalatia standard



Analizand cu atentie riscurile de accidentare in ce priveste automatizarea usilor, dispozitivele cu infrarosu si garniturile sensibile de siguranta au devenit indispensabile.

PRODUSE
UE

Fabricat in Italia



Came Romania s.r.l.

B-dul Mihai Eminescu Nr.2
Bl.R2, Sc.A, Ap.3, Buftea Ilfov

www.came.com.ro

CAME
ROMANIA
Actionari pentru porti